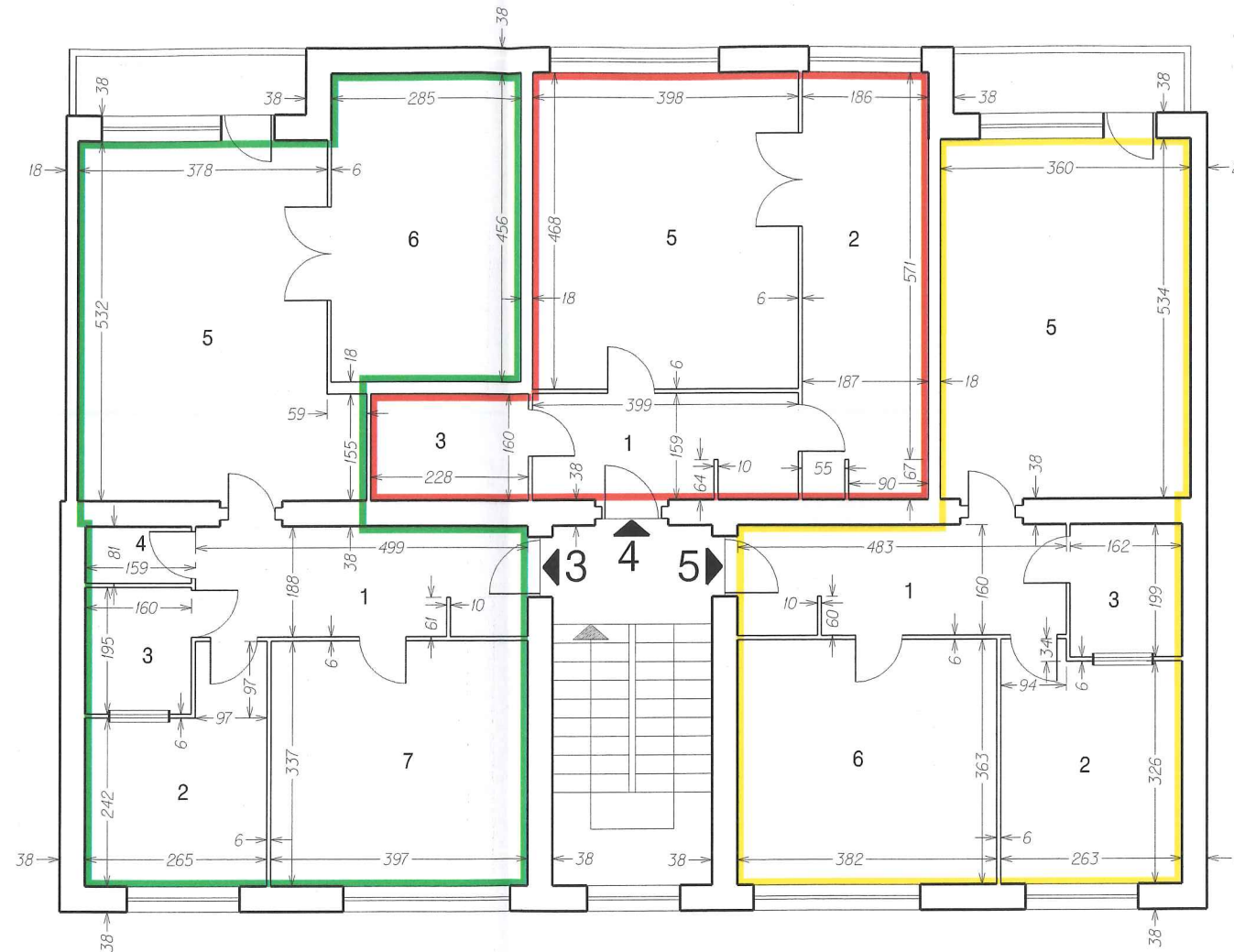


Wyposażenie w instalacje techniczne

- A. W lokalu mieszkalnym: 1 -wodociąg 2-elektryczność 3 -gaz 4 -c.o. 5 -łazienka
B. W budynku: 1 -winda 2 -woda-gorąca



Lokal nr 3

Lp.	NAZWA POMIESZCZENIA	POWIERZCHNIA (m ²)
1	przedpokój	9.32
2	kuchnia	7.35
3	łazienka	3.12
4	wc	1.29
5	pokój	21.02
6	pokój	13.00
7	pokój	13.38
8	pokój	-
pow. użytkowa lokalu		68.48
wysokość łazienki		2.49

Lokal nr 4

Lp.	NAZWA POMIESZCZENIA	POWIERZCHNIA (m ²)
1	przedpokój	6.28
2	kuchnia	11.59
3	łazienka	3.65
4	wc	-
5	pokój	18.63
6	pokój	-
7	pokój	-
8	pokój	-
pow. użytkowa lokalu		40.15
wysokość łazienki		2.46

Lokal nr 5

Lp.	NAZWA POMIESZCZENIA	POWIERZCHNIA (m ²)
1	przedpokój	7.67
2	kuchnia	8.89
3	łazienka	3.22
4	wc	-
5	pokój	19.22
6	pokój	13.87
7	pokój	-
8	pokój	-
pow. użytkowa lokalu		52.87
wysokość łazienki		2.46

Dokumentacja jest zgodna ze stanem istniejącym na dzień 19.11.2001r.

Pomierzyl: Piotr Maniak

Dokumentacja jest zgodna ze stanem istniejącym na dzień 19.11.2001r.

Pomierzyl: Piotr Maniak

Dokumentacja jest zgodna ze stanem istniejącym na dzień 19.11.2001r.

Pomierzyl: Piotr Maniak

OKRĘGOWE PRZEDSIĘBIORSTWO
GEODEZYJNO-KARTOGRAFICZNE
w KRAKOWIE SPÓŁKA Z O.O.
31-530 Kraków, ul Grzegorzeczka 10
tel. 421-41-22 fax 421-76-80
NIP 676-01-06-919

DYREKTOR
Zakładu Geodezji i Fotogrametrii
mgr inż. Stanisław Kuchwał

Załącznik do zaświadczenia
z dnia 15.09.2002
Nr sprawy AB-01-3.23590-040-29.14/02

Kierownik Pracowni
Informatycznej
Zakładu Geodezji i Fotogrametrii
mgr inż. Maria Skowron
geodeta uprawniony nr 16648

Sprawdził: mgr inż. Arch. Jan Skuciński
Upr. budowlane w sp.c. architektonicznej
Nr ew. upr. 164-km/74 z dn. 27 IV 1974 r.
30-224 Kraków, ul Jontkowa Górka 13a
tel. 425-24-17